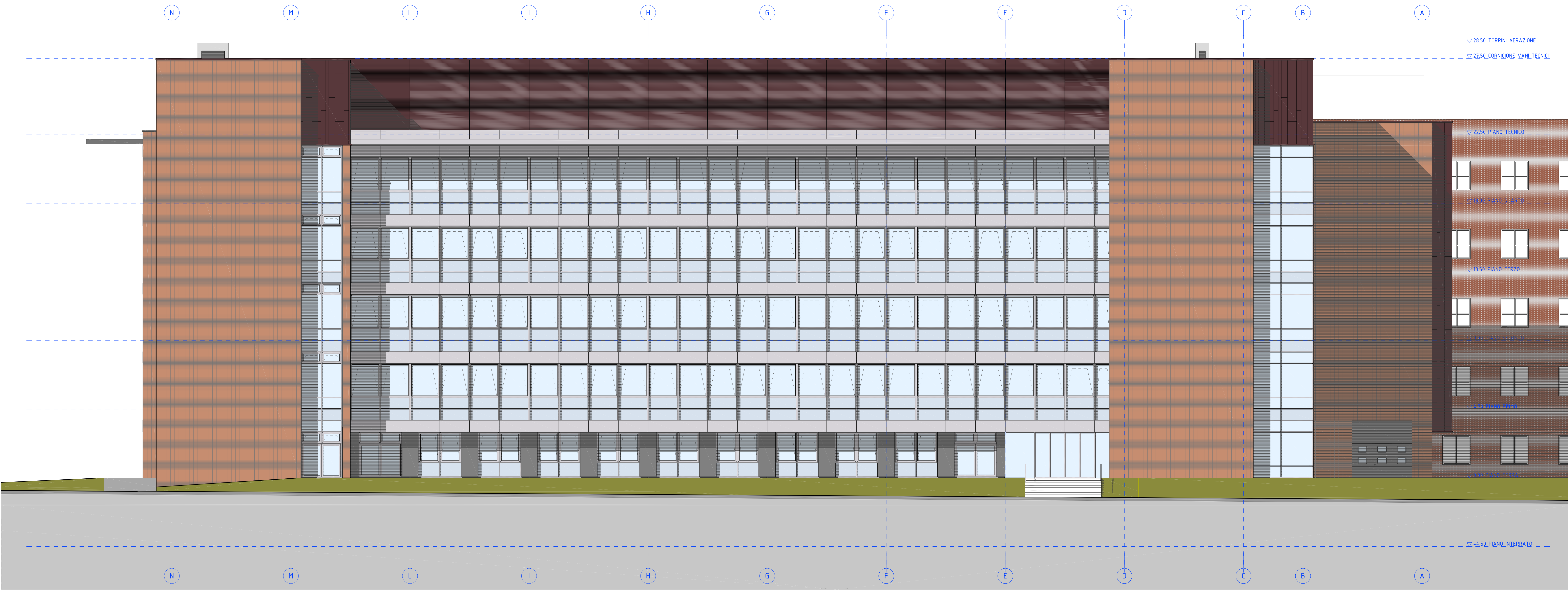


	RIVESTIMENTO MURO COBERTATO VANI SCALE CON MATTONI FACIA A VISTA
	RIVESTIMENTO COBERTATO IN RAMI AGGIARFATO
	GRIGLIATO A LABELLE CONTINUE IN RAMI PER SCHERMIATURA PIANI TECNICI IN COPERTURA
	PANNELLI IN LAMINE ACCOPPIATE IN ALLUMINIO TIPO ALUCOBOND O SIMILARE A PROTEZIONE DELLE SCHERMIATURE SOLARI
	MODULI CECHI COBERTATI CON FINITURA IN VETRO SMALTATO
	MODULI VETRATI FISSI E APRIIBILI

TENDE ESTERNE CHIUSE



TENDE ESTERNE APERTE



CO-RE CENTRO ONCOEMATOLOGICO REGGIO EMILIA - I.R.C.C.S.



Comitente: Gr.A.D.E. Onlus Gruppo Amici dell'Ematologia Azienda Ospedaliera di Reggio Emilia - Arcispedale Santa Maria Nuova Direttore Generale: Dott. Saverio Tassi - Direttore Amministrativo: Dott. Giancarlo Basso - Responsabile del Procedimento: Ing. Daniele Pavesi Direttore Sanitario: Dott. Luca Morganti - Direttore Medico di Presidio: Dott. Giorgio Masetti - Collaboratore del R.U.P.: Ing. Enzo Maggi	
Fase:	PROGETTO DEFINITIVO DI APPALTO 505
Scalatura:	PROGETTO ARCHITETTONICO - EDIFICIO CO-RE 1:100
Oggetto:	Progetto Prospetto SUD EST A.42
02 Aggiornamento	Tavola
01 Aggiornamento	
00 Emissione	24 MAGGIO 2010